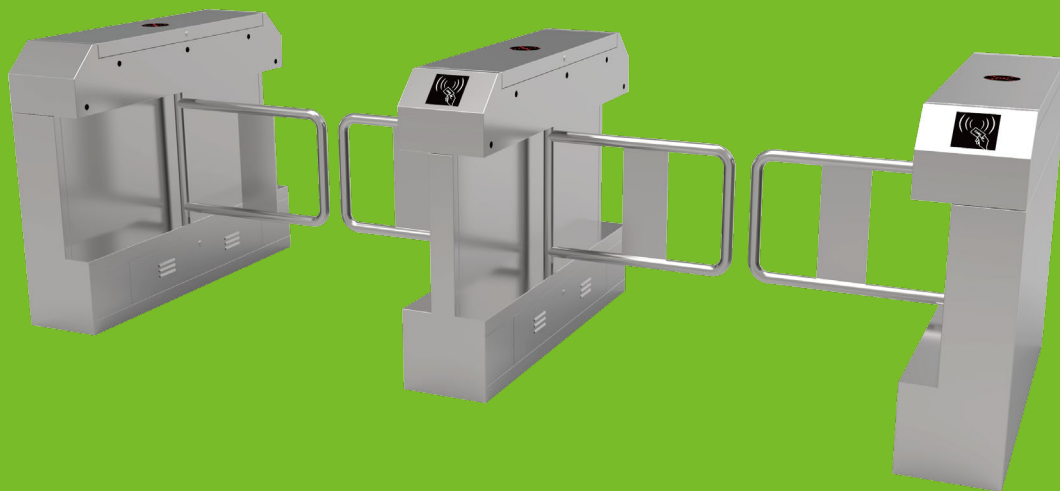


SBTL100/SBTL120

桥式斜面防撞摆闸



产品概述

SBTL100 无刷摆闸、品质优异、价格亲民、外形采用不锈钢板冲压成型，造型美观大方、防锈、耐用，并且对外采用标准电气接口，可集成刷卡认证、指纹认证、人脸识别等在本设备上，为出入人员提供文明、有序的通行方式，同时又可杜绝非法人员出入；另外系统还专门设计了满足消防要求的功能，在出现紧急情况时，保证通道畅通无阻，方便人员及时疏散。

闸机适用于人流量大的公众场合，整个系统运行采用无级次定位装置，运行过程由传感器控制，无机械冲撞，从而实现平稳运行、低噪音、少磨损。

基本特性

- 采用无刷电机，提升电机使用寿命。
- 配套的无刷电控板，程序更为稳定，更为人性化的逻辑判断。
- 非法进入有报警提示功能；
- 防冲功能，在没有接收到开闸信号时，伸缩挡板自动锁死；
- 红外/机械双重防夹功能，在伸缩挡板复位的过程中遇阻时，在规定的时间内电机自动停止工作，且力度很小，同时发出报警信号；
- 具有自动复位功能，行人读有效卡后，若在系统规定时间内未通行时，系统将自动取消行人此次通行权限；
- 统一标准的对外电气接口，可与多种读卡器相连接，并可通过管理计算机实现远程控制与管理；
- 带消防功能，接收到消防信号自动开闸 同时 闸机配备蓄电池，断电自动开闸。
- 整个系统运行平稳、噪音小。

基本参数

箱体	SUS304 上盖足1.2 侧身足1.0(+ -0.05)
摆臂材质	不锈钢管
驱动电机	直流电机 24V
开关门速度	摆闸 0.8秒(用户可设)
通道宽度	标准1050mm 最大 1800mm
设备噪音	开关门≤30db
通行速度	30 人/分钟(最快)
机芯寿命	500万次
电源电压	AC220±10% V、50HZ
工作环境温度	-20℃- 70 ℃
相对湿度	相对湿度≤90%、不凝露
输入接口	继电器开关量信号
通信接口	485 通讯
红外	5对
尺寸(长*宽*高)	1200*280*980mm

产品型号



应用领域



工厂



工地



小区



会所



展览馆



其他

全国免费技术咨询热线:4006-900-999

欲了解更多联系方式及产品信息,请登录熵基科技官方网站:www.zkteco.com

熵基科技股份有限公司(简称:熵基科技)及其识别产品为已注册商标,所有非熵基科技所属品牌及产品,熵基科技不承担任何争议。因产品不断更新,产品信息若有改动,恕不另行通知。版权归熵基科技股份有限公司所有,熵基科技保留所有权利。2020/06

