

SBTH7000

智能摆闸



刷卡



指纹



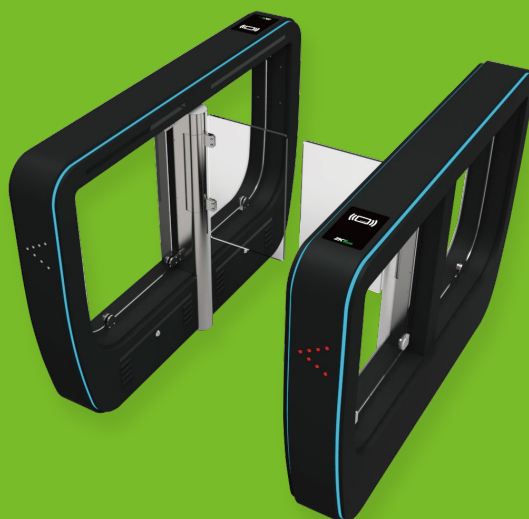
人脸



身份证



指静脉



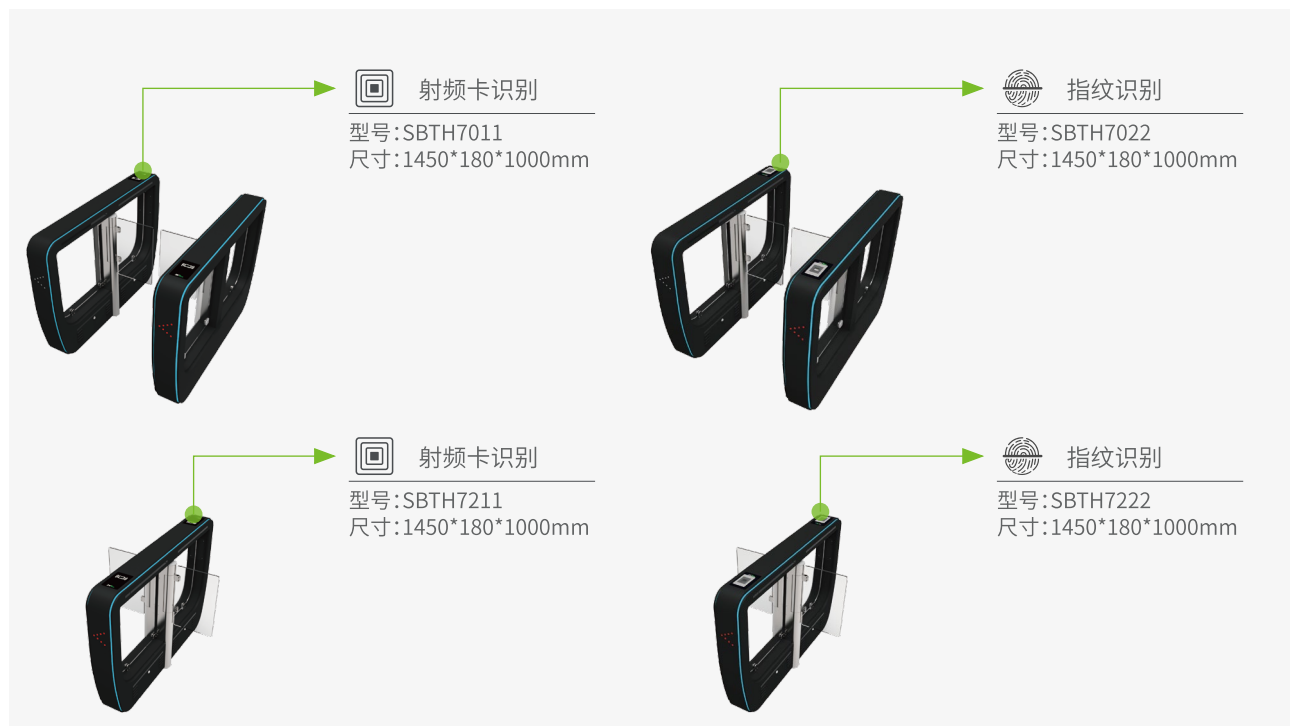
产品特点

- 直流伺服电机免维护，全新数字定位。
- 平均无故障3000万次运行，稳定可靠。
- 开关门速度0.28秒，即开即停，极速响应。
- 采用通道组合一体机（TDA系列），模块化设计，源于中控，跟随中控门禁，融入生物识别技术，可结合指纹、掌纹、二维码、RFID、身份证、提高安全级别。
- 实时故障自检及报警提示，确保系统安全运行，方便维护、使用。
- 强大的自检功能：设备随时处于故障监视状态，良好的报错功能、友好的实现人机交互，方便快速实现检修。
- 良好的防撞功能（当闸机处于开关门进行状态时，当有物体撞到时，闸机会检测到物体并立即停止运动，进行反向折回）。
- 自动归位功能，常闭模式下，通行过程结束后，摆臂自动回归到拦阻零位。
- 自动复位功能，合法通行信号给予后，在规定通行时间内无人通行，系统会自动将摆臂恢复拦阻原位，取消此次通行，且不计入计数。
- 防尾随通行功能，红外探测器检测行人通行状况，检测到尾随现象后系统会自动报警。
- 配置火警报警接口，当系统接受到火警信号时，闸机自动打开，处于自由放行通行模式。

基本参数

电源电压	AC110—220V±10%,50HZ
工作环境	室内/室外(建议搭雨棚)
工作环境温度	-28~60 摄氏度
额定功率	150W
相对湿度	20%~93%
通行速度(xx人/分钟)	35-40人/分(常闭模式)
平均无故障运行次数	3000万次
闸门开、关时间	0.28秒 可调
红外对射	12对
输入控制信号	继电器干接点开关信号
人行通道宽度	650mm
摆臂材质	标配亚克力摆闸
尺寸(长*宽*高)	1450*180*1000mm

产品型号



应用领域



购物中心



政府



工业园



智能大厦



航空



平安社区

全国免费技术咨询热线:4006-900-999

欲了解更多联系方式及产品信息,请登录熵基科技官方网站:www.zkteco.com

熵基科技股份有限公司(简称:熵基科技)及其识别产品为已注册商标,所有非熵基科技所属品牌及产品,熵基科技不承担任何争议。因产品不断更新,产品信息若有改动,恕不另行通知。版权归熵基科技股份有限公司所有,熵基科技保留所有权利。2020/06

