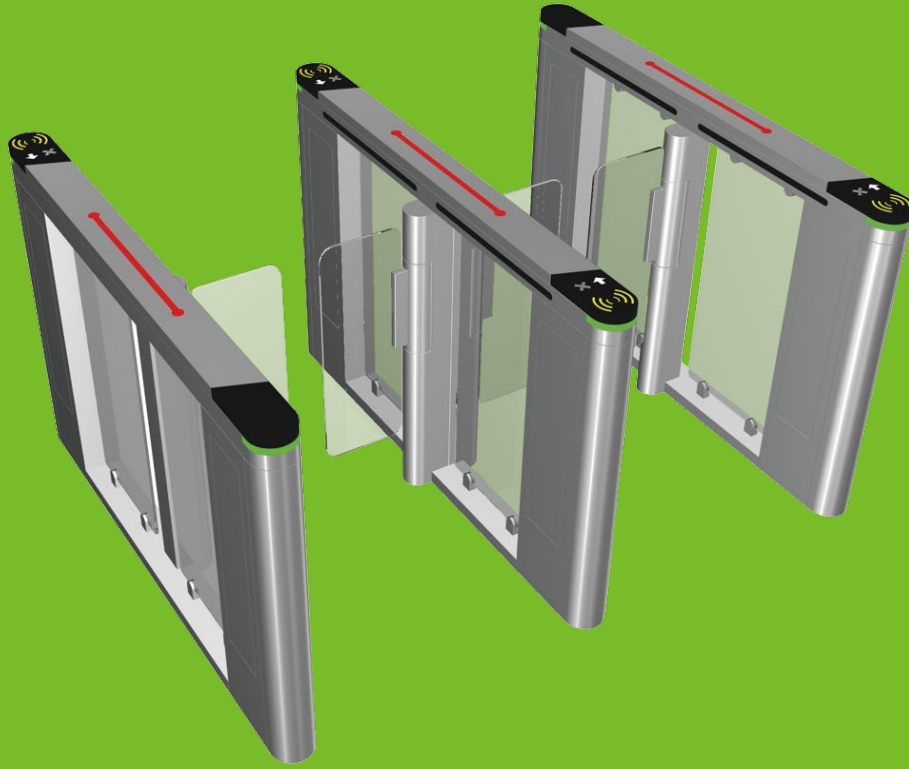


SBTH1000

伺服电机速通门



产品特点

- 速通门是通过自行研发、生产和销售的一种高档人行通道闸设备,追求于快速、稳定、安全和艺术的设计,适合于一些办公写字楼,商业服务场所等高端场所。
- 速通门外壳采用优质304不锈钢制作,框架结构,部件经过防腐蚀处理,经久耐用。
- 速通门电机采用高端伺服电机驱动,带精密型行星减速机,区别于市面上比较普遍的直流电机,在速度、稳定、安全等性能上更具优势。
- 采用高品质红外,精确度高,抗干扰性强,适应多种恶劣环境,多重逻辑判断。
- 采用最新驱动程序,带RS232/RS485通讯协议,多重模式切换,带过流、过压、过温保护功能。

产品功能

- 具有多种通行模式,单/双向自由通行、验证通行、禁止通行自由搭配,正常工作模式,老化测试模式切换。
- 快速、精准,最小开门时间可达0.3S-1S,开关到位准确。
- 使用寿命长,实测开关500万次以上。
- 带闯入报警,尾随报警,逆向通行报警,长时间滞留报警等提示。
- 断电手动推开,通电自动闭合。
- 防暴力闯闸,强行推开阻力反弹,也可加配制动器,推开锁死,均可自动复位。
- 自我保护功能,防止强闯、电流过大等特殊情况下,对产品产生损害、死机等。
- 可一键控制闸机启用/停用状态。
- 带消防联动,接收消防信号可紧急开闸,并报警提示。
- 多重防夹功能,合理分布红外,保障行人通道内安全,红外防夹,阻挡防夹红外二次打开。
- 遇到阻挡卸力,防止碰伤行人。
- 可结合多种外围验证设备使用,结合人脸、人证、指纹、刷卡、ESD设备、扫码等验证方式。
- 常开/常闭功能切换,适用不同场所。
- 二次开闸功能,开闸后反向闯入报警关闸,报警取消后,闸门二次打开。
- 带记忆功能,连续多次刷卡后可通过多人。
- 多路高亮指示灯指示通行。
- 可提供开发接口,进行系统集成。

基本参数

驱动电机	高端伺服电机
通道宽度	550-900mm,摆臂标准外露300mm
通行速度	45人/分钟
门板材质	标配亚克力,可选钢化玻璃
开闸速度	0.3S—1S
机箱材质	304不锈钢
通讯接口	RS485,RS232
红外对射	6对/圆柱1对
使用环境	室内,室外(雨棚),温度:-20°C~70°C;湿度:RH≤90% 不凝露
电源输入	AC220V-240V 50/60Hz
输入接口	开关信号或DC12V电平信号
运行次数	500万以上

应用领域



机关事业单位



酒店



学校



景区展馆



银行



车站



智能大厦

全国免费技术咨询热线:4006-900-999

欲了解更多联系方式及产品信息,请登录熵基科技官方网站:www.zkteco.com

熵基科技股份有限公司(简称:熵基科技)及其识别产品为已注册商标,所有非熵基科技所属品牌及产品,熵基科技不承担任何争议。因产品不断更新,产品信息若有改动,恕不另行通知。版权归熵基科技股份有限公司所有,熵基科技保留所有权利。2020/06

